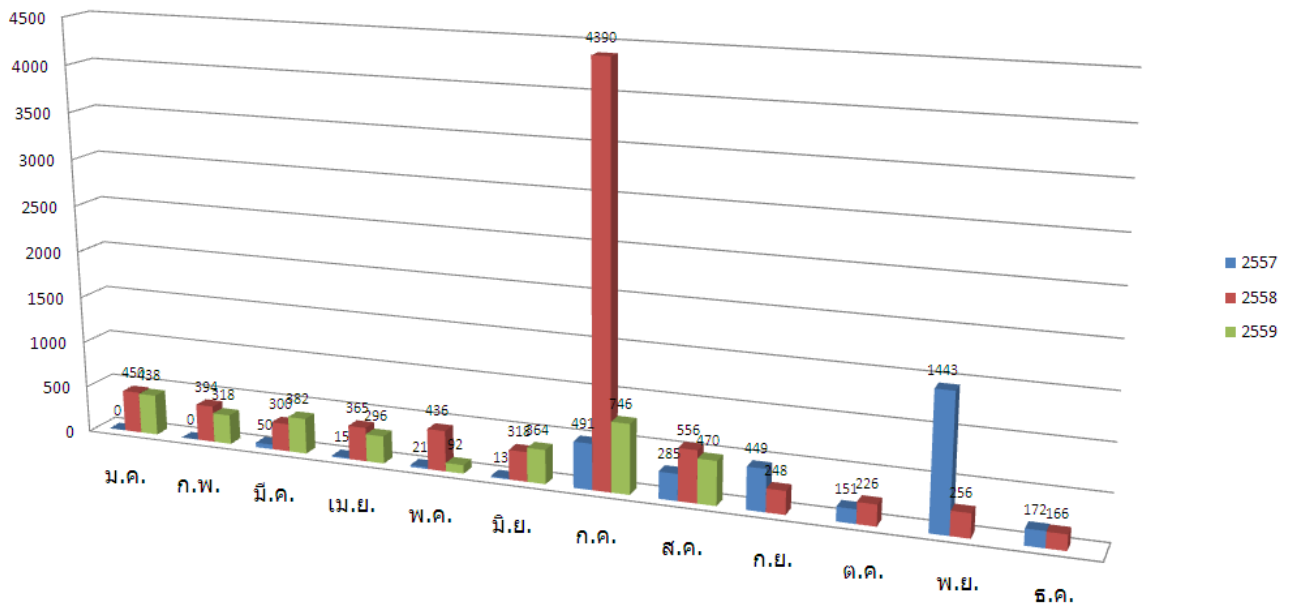




สถิติการให้บริการพิพิธภัณฑ์เมืองนครราชสีมา เดือนสิงหาคม 2559

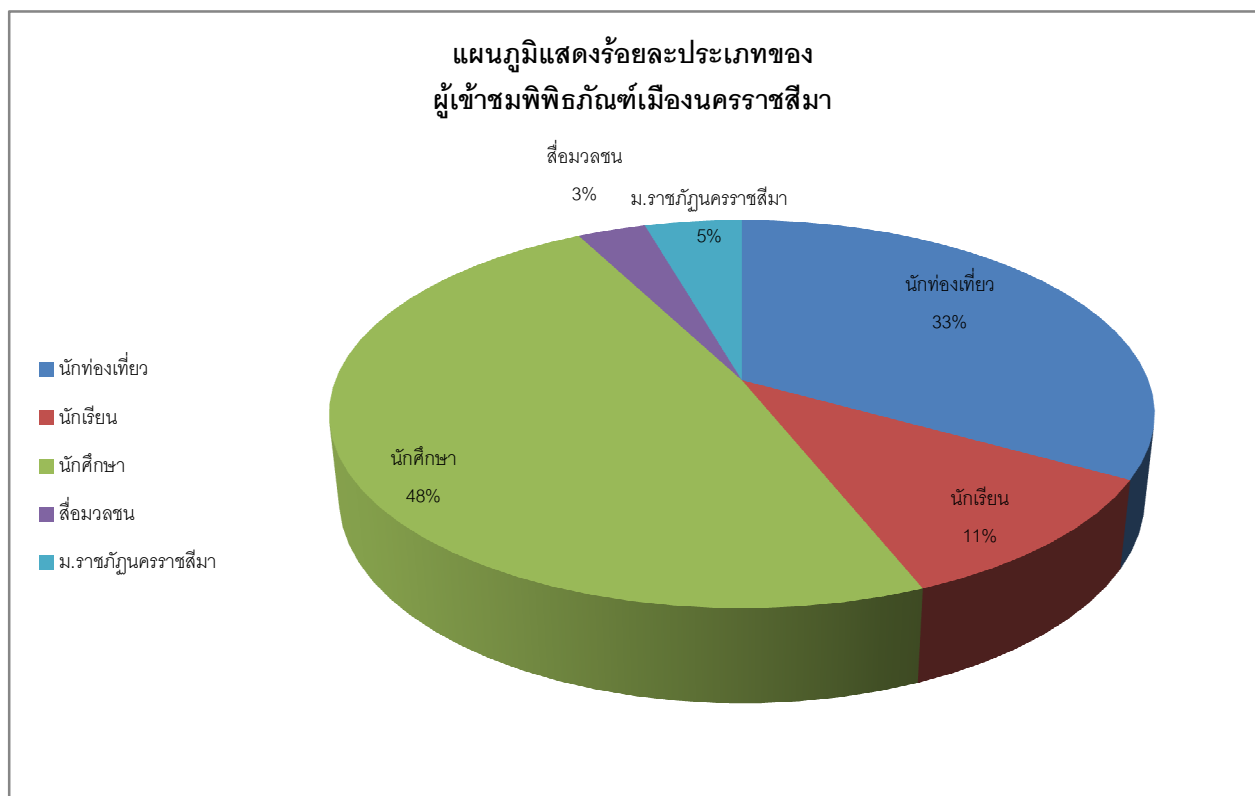
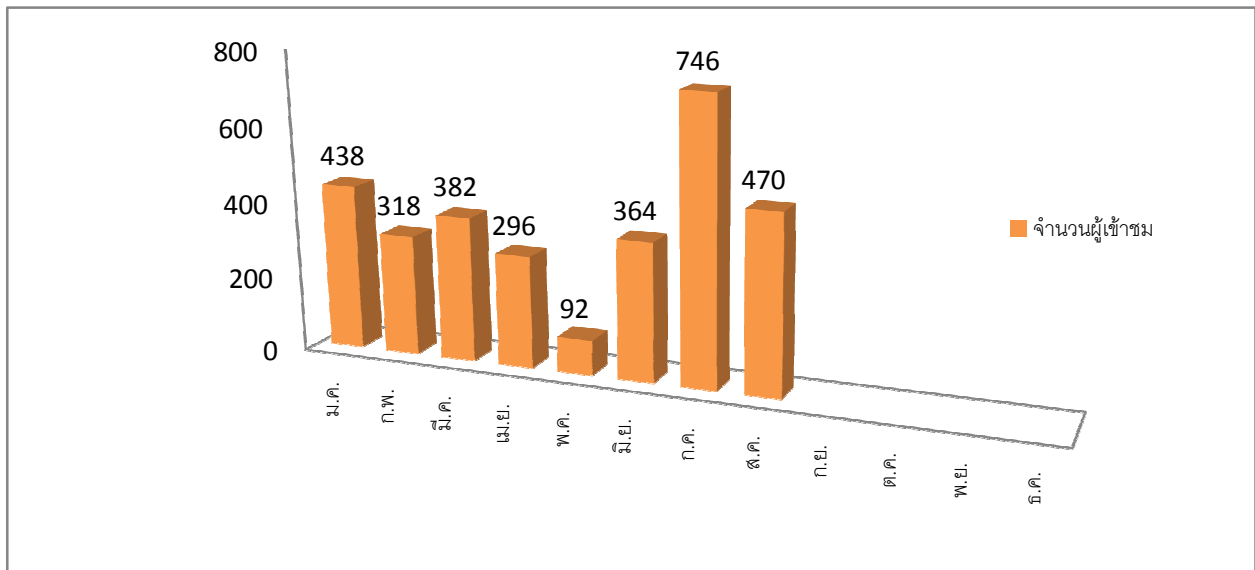
- ยอดผู้เข้าชม สะสมรวม 14,177 คน
- ยอดผู้เข้าชม สะสม ปี 2559 จำนวน 3,106 คน
- ยอดผู้เข้าชม ประจำเดือนกรกฎาคม 2559 จำนวน 470 คน
- ส่วนใหญ่เป็นนักศึกษา ร้อยละ 48 รองลงมา คือ นักท่องเที่ยว ร้อยละ 33
- ส่วนใหญ่รู้จักจากการบอกต่อ ร้อยละ 36 รองลงมา คือ จากอินเทอร์เน็ต ร้อยละ 25
- ลักษณะของการมาชมเป็นกลุ่มสูงถึง ร้อยละ 71 และมาเดี่ยว ร้อยละ 29
- ส่วนใหญ่เป็นชาวไทยสูงถึง ร้อยละ 98.22 เป็นชาวต่างชาติ เพียงร้อยละ 1.78 เท่านั้น
- ผู้ชมเฉลี่ยต่อเดือน ประมาณเดือนละ 388.25 คน/เดือน

จำนวนผู้ชมจำแนกตามรายเดือน เปรียบเทียบปี พ.ศ. 2557 - 2559

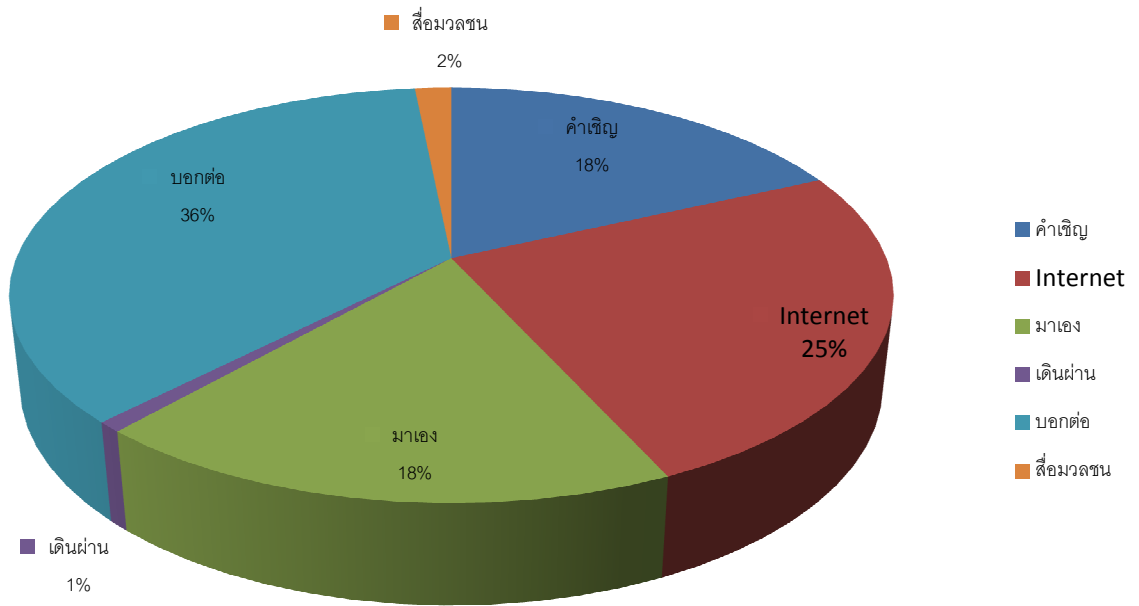


จัดทำโดย กลุ่มงานหอวัฒนธรรมและศูนย์การเรียนรู้ สำนักศิลปะและวัฒนธรรม

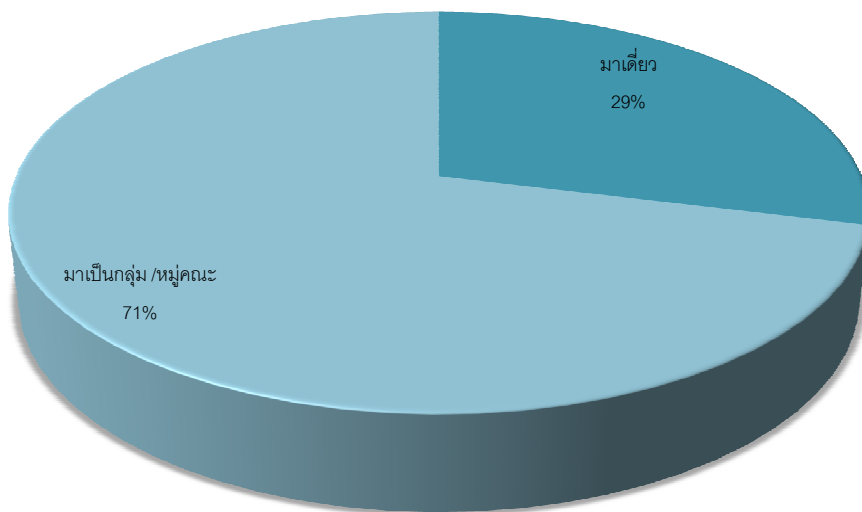
จำนวนผู้เข้าชม จำแนกตามรายเดือน ปี พ.ศ. 2559



แผนภูมิแสดงร้อยละการรู้จัก
พิพิธภัณฑ์เมืองนครราชสีมา



แผนภูมิแสดงร้อยละประเภทของมาเยี่ยมชม
จำแนกเป็นแบบเดี่ยว และหมู่คณะ



แสดงร้อยละชาวไทย-ต่างประเทศ

