

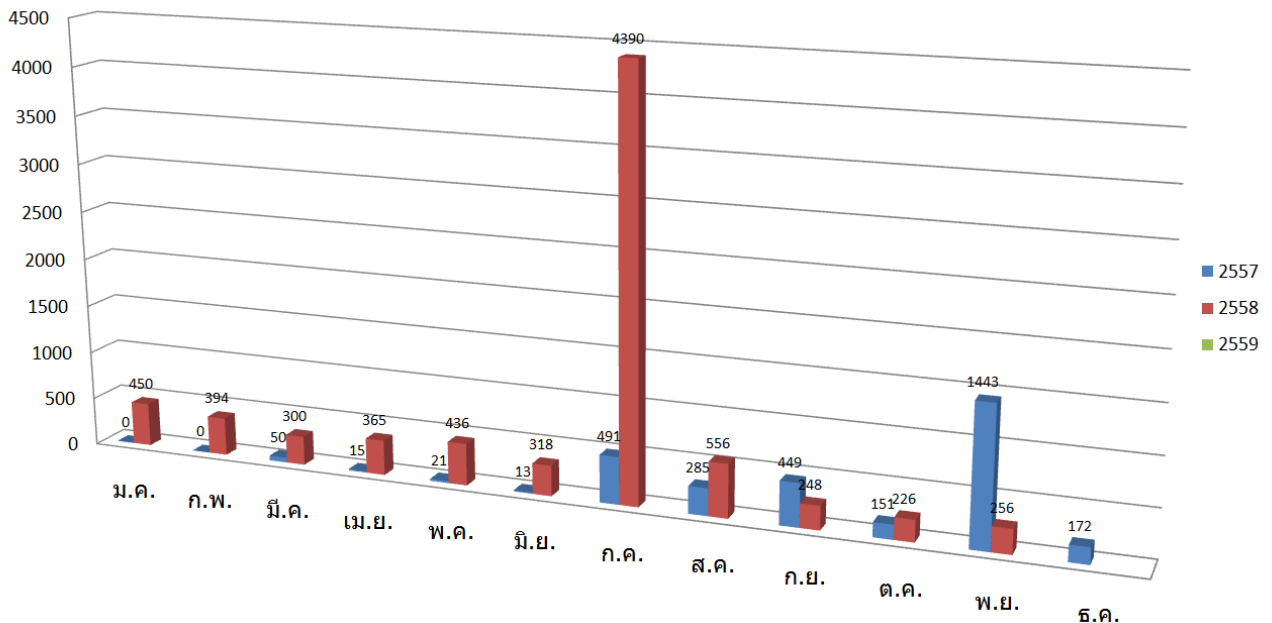


สถิติการให้บริการพิพิธภัณฑ์เมืองนครราชสีมา

เดือนพฤศจิกายน 2558

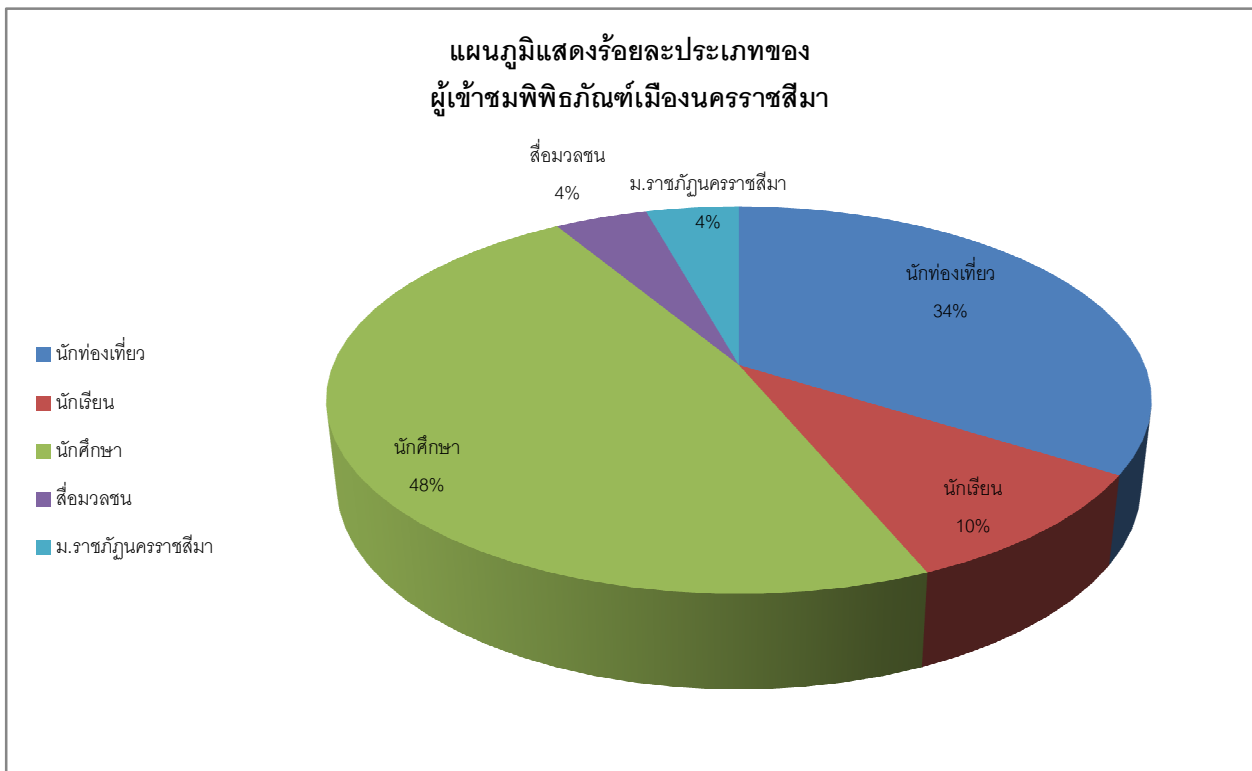
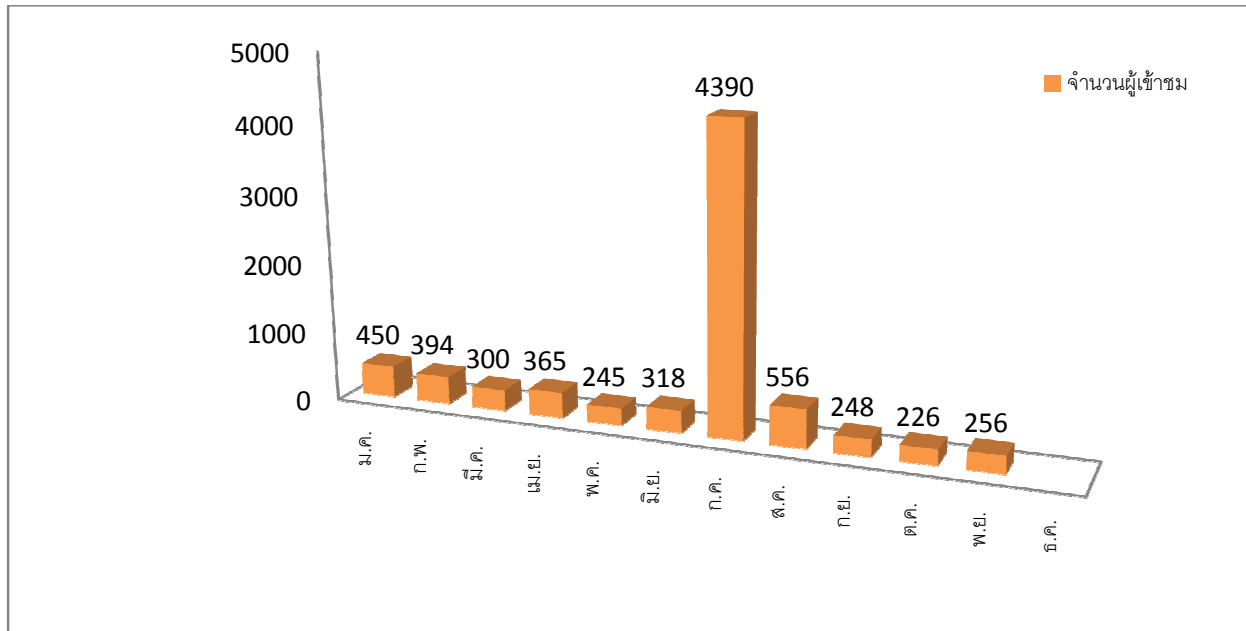
- ยอดผู้เข้าชม สะสมรวม 10905 คน
- ยอดผู้เข้าชม สะสม ปี 2558 จำนวน 7748 คน
- ยอดผู้เข้าชม ประจำเดือนพฤศจิกายน 2558 จำนวน 256 คน
- ส่วนใหญ่เป็นนักศึกษา ร้อยละ 48 รองลงมา คือ นักท่องเที่ยว ร้อยละ 34
- ส่วนใหญ่รู้จักจากการบอกต่อ ร้อยละ 40 รองลงมา คือ จากอินเทอร์เน็ต ร้อยละ 26
- ลักษณะของการมาชมเป็นกลุ่มสูงถึง ร้อยละ 72 และมาเดี่ยว ร้อยละ 28
- ส่วนใหญ่เป็นชาวไทยสูงถึง ร้อยละ 98.91 เป็นชาวต่างชาติ เพียงร้อยละ 1.09
- ผู้ชมเฉลี่ยต่อเดือน ประมาณเดือนละ 704.36 คน/เดือน

จำนวนผู้ชมจำแนกตามรายเดือน เปรียบเทียบปี พ.ศ. 2557 - 2558

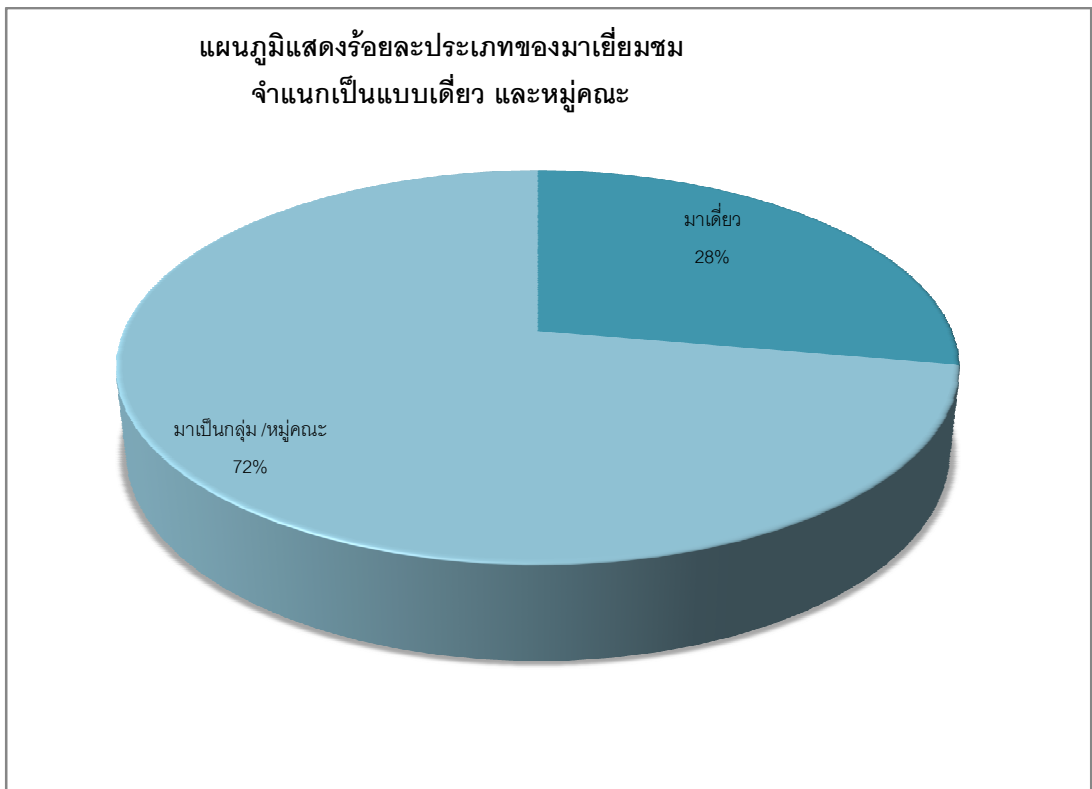
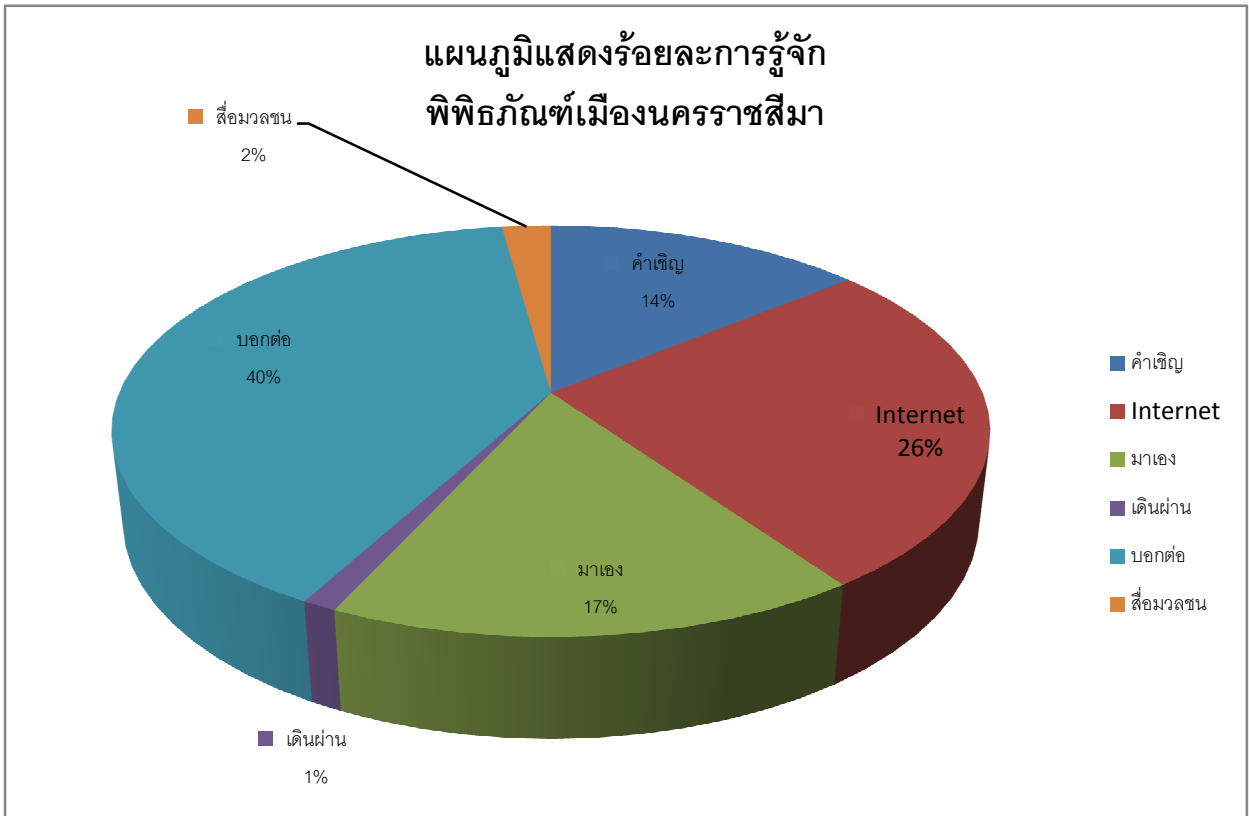


จัดทำโดย กลุ่มงานหอวัฒนธรรมและศูนย์การเรียนรู้ สำนักศิลปะและวัฒนธรรม

จำนวนผู้เข้าชม จำแนกตามรายเดือน ปี พ.ศ. 2558



จัดทำโดย กลุ่มงานหอวัฒนธรรมและศูนย์การเรียนรู้ สำนักศิลปะและวัฒนธรรม



แสดงร้อยละชาวไทย-ต่างประเทศ

