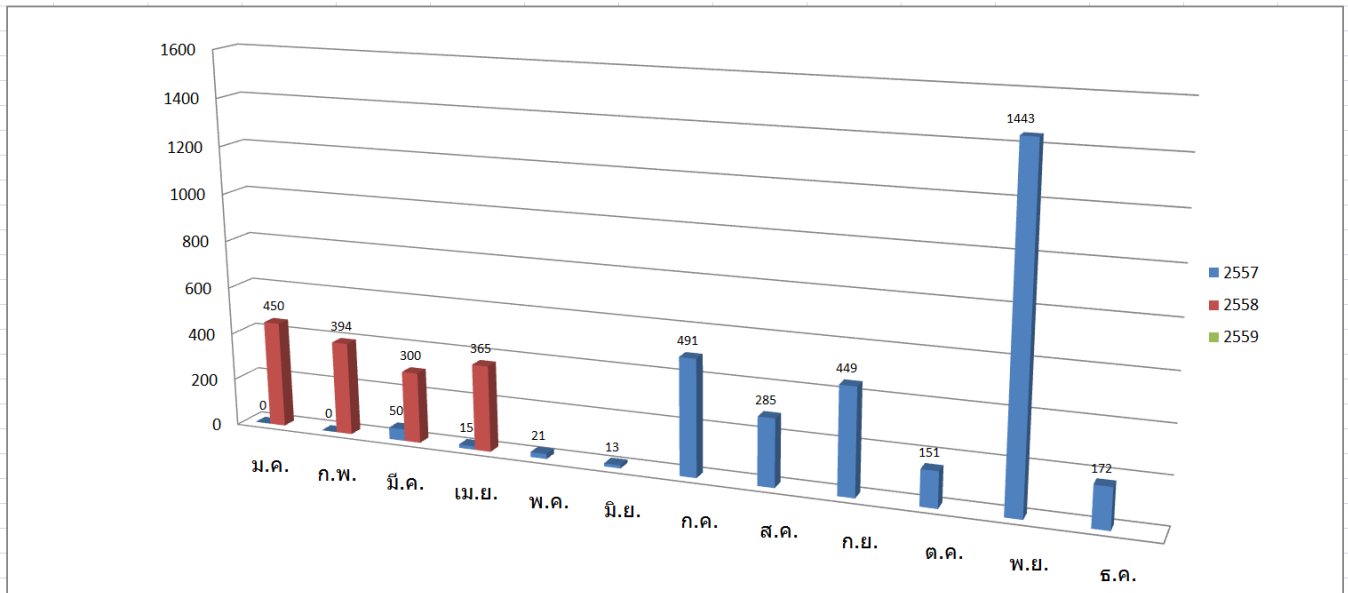




สถิติการให้บริการพิพิธภัณฑ์เมืองนครราชสีมา เดือนเมษายน 2558

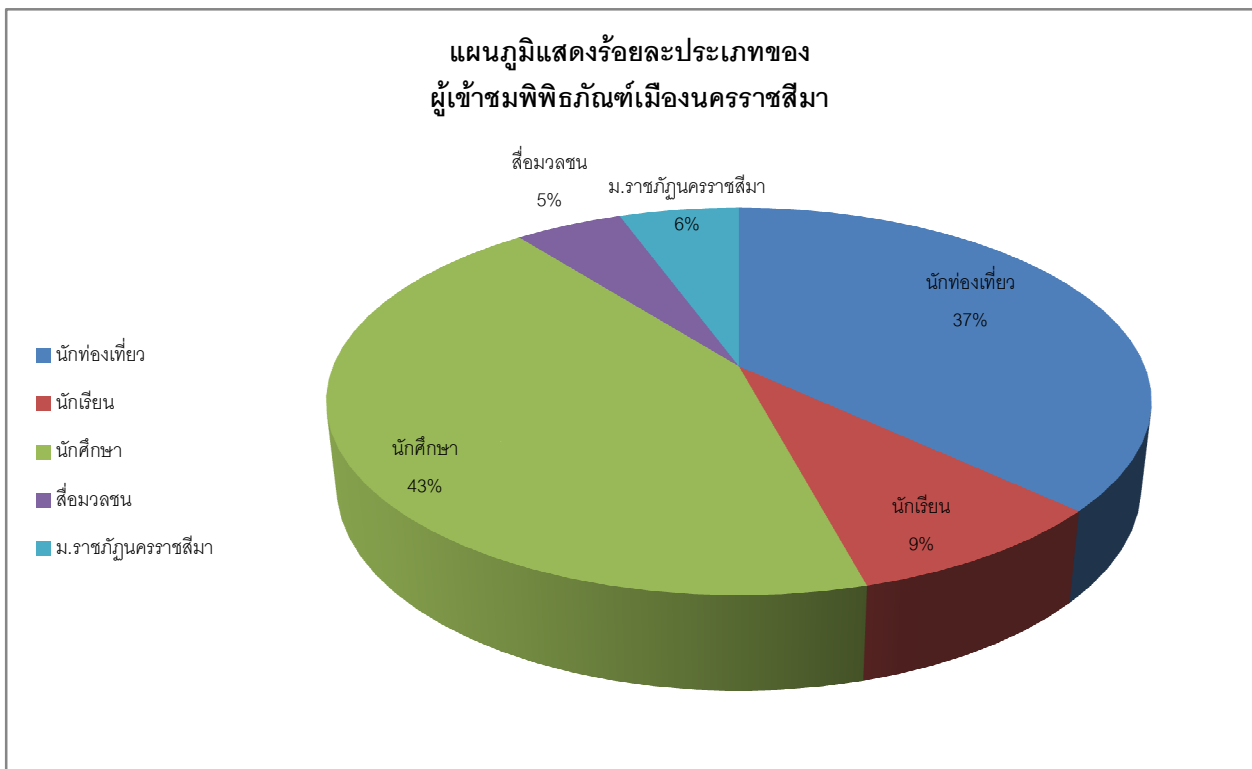
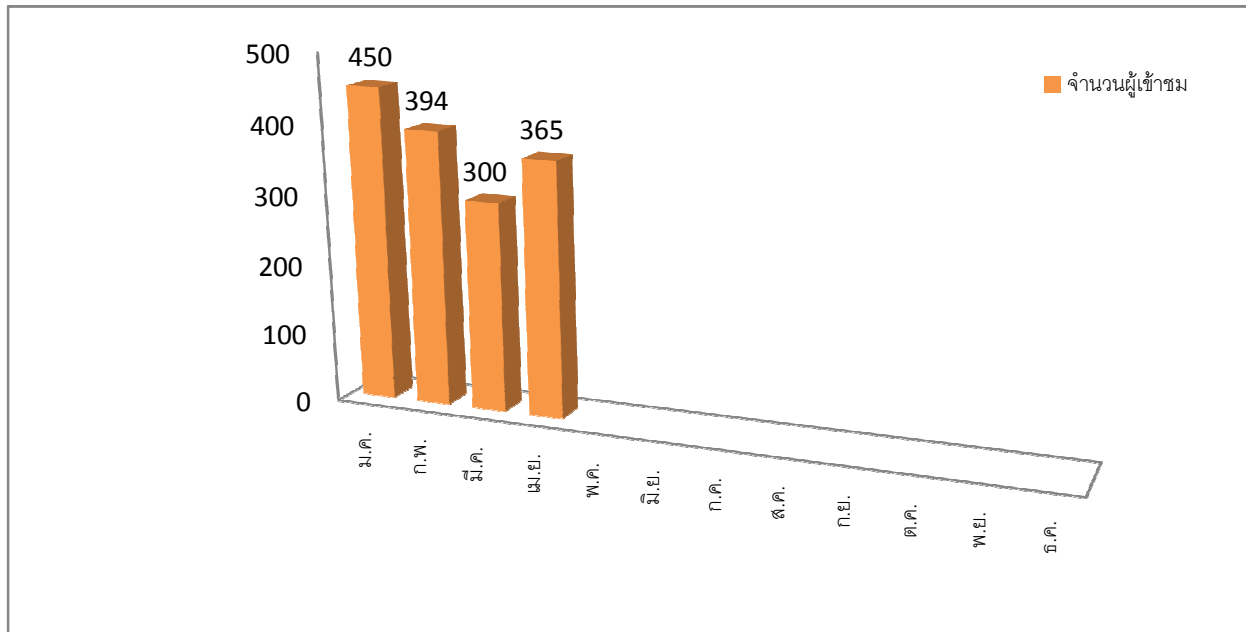
- ยอดผู้เข้าชม สะสมรวม 4664 คน
- ยอดผู้เข้าชม สะสม ปี 2558 จำนวน 1509 คน
- ยอดผู้เข้าชม ประจำเดือนเมษายน 2558 จำนวน 365 คน
- ส่วนใหญ่เป็นนักศึกษา ร้อยละ 43 รองลงมา คือ นักท่องเที่ยว ร้อยละ 37
- ส่วนใหญ่รู้จักจากการบอกต่อ ร้อยละ 44 รองลงมา คือ จากอินเทอร์เน็ต ร้อยละ 24
- ลักษณะของการมาชมเป็นกลุ่มสูงถึง ร้อยละ 71 และมาเดี่ยว ร้อยละ 29
- ส่วนใหญ่เป็นชาวไทยสูงถึง ร้อยละ 97.49 เป็นชาวต่างชาติ เพียงร้อยละ 2.51
- ผู้ชมเฉลี่ยต่อเดือน ประมาณเดือนละ 377.25 คน/เดือน

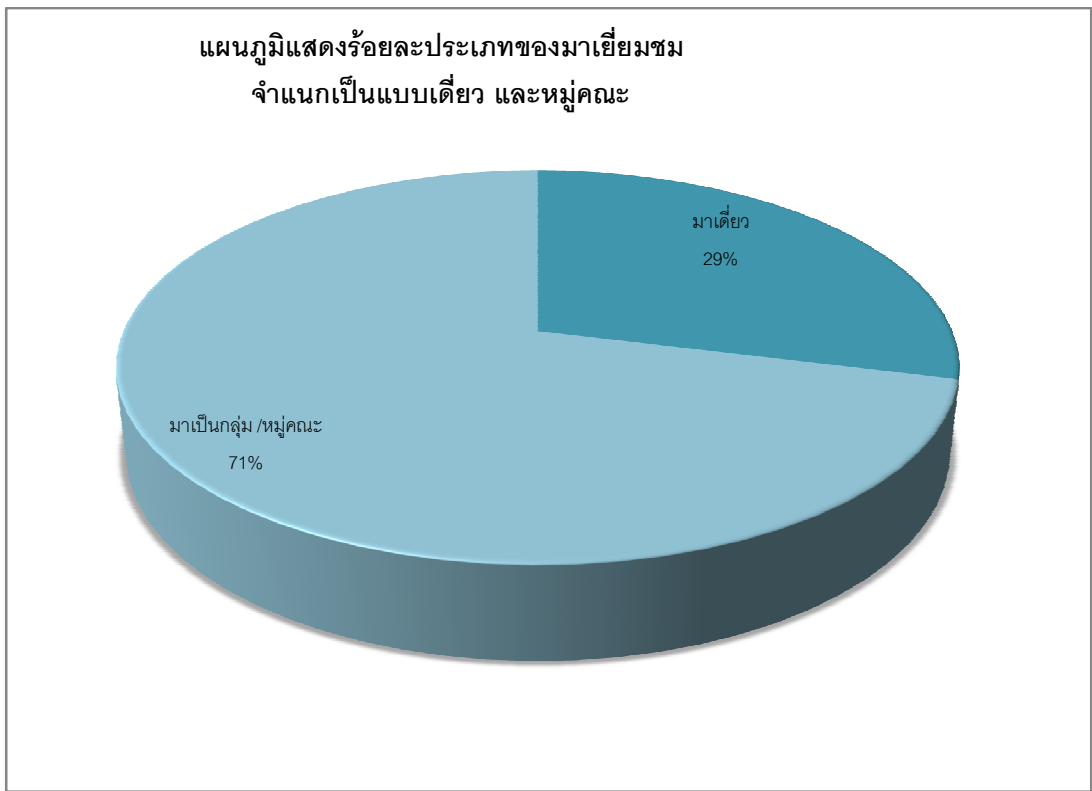
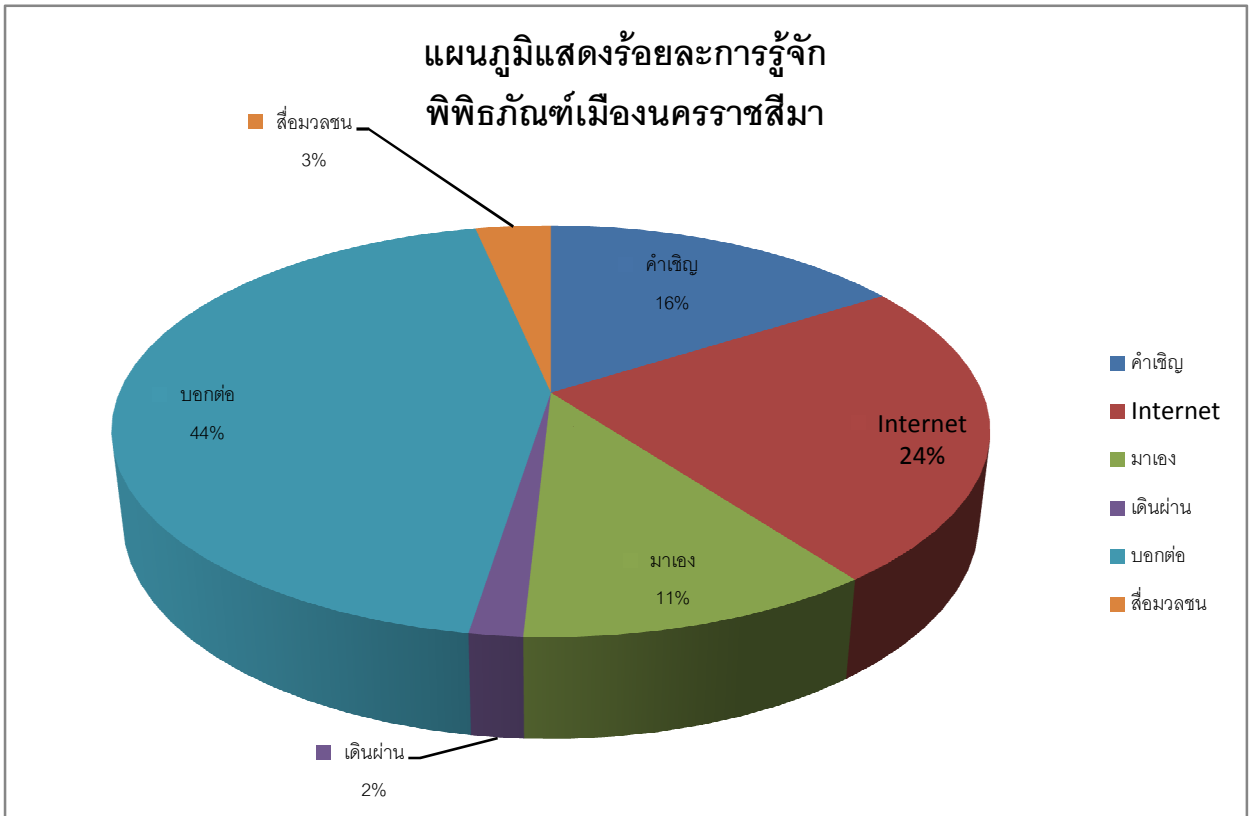
จำนวนผู้ชมจำแนกตามรายเดือน เปรียบเทียบปี พ.ศ. 2557 - 2558



จัดทำโดย กลุ่มงานหอวัฒนธรรมและศูนย์การเรียนรู้ สำนักศิลปะและวัฒนธรรม

จำนวนผู้เข้าชม จำแนกตามรายเดือน ปี พ.ศ. 2558





แสดงร้อยละชาวไทย-ต่างประเทศ

