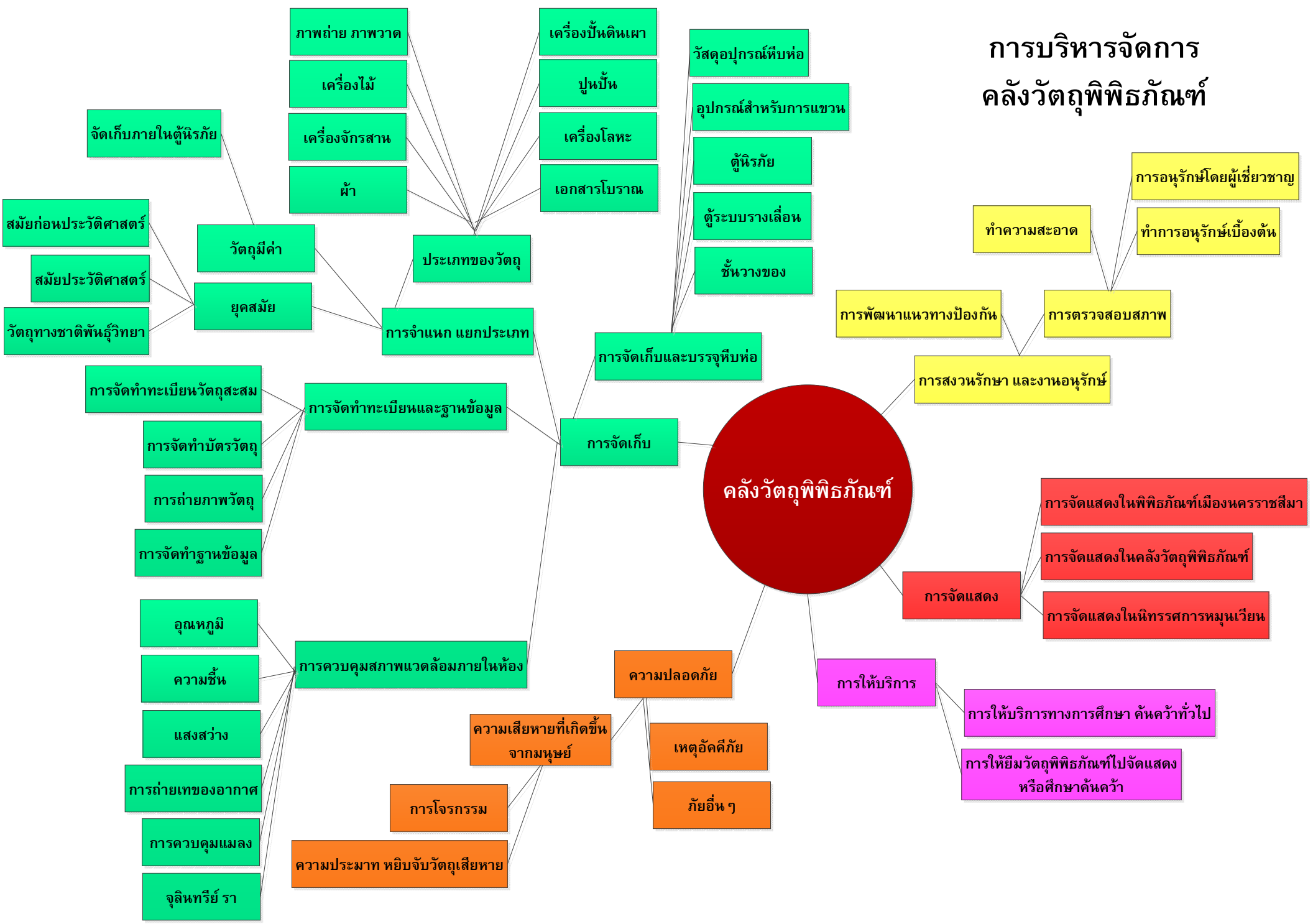


การบริหารจัดการ คลังวัตถุพิพิธภัณฑ์



จัดเก็บภายในตู้หีบห่อ

สมัยก่อนประวัติศาสตร์
สมัยประวัติศาสตร์
วัตถุทางชาติพันธุ์วิทยา

วัตถุมีค่า
ยุคสมัย

ภาพถ่าย ภาพวาด
เครื่องไม้
เครื่องจักรสาน
ผ้า

เครื่องปั้นดินเผา
ปูนปั้น
เครื่องโลหะ
เอกสารโบราณ

วัสดุอุปกรณ์หีบห่อ
อุปกรณ์สำหรับการแขวน
ตู้หีบห่อ
ตู้ระบบวางเลื่อน
ช่องว่างของ

การจัดเก็บและบรรจุหีบห่อ

การจัดเก็บ

การจัดทำทะเบียนวัตถุสะสม
การจัดทำบัตรวัตถุ
การถ่ายภาพวัตถุ
การจัดทำฐานข้อมูล

การจัดทำทะเบียนและฐานข้อมูล

อุณหภูมิ
ความชื้น
แสงสว่าง

การควบคุมสภาพแวดล้อมภายในห้อง

การถ่ายเทของอากาศ
การควบคุมแมลง
จุลินทรีย์ รา

ความเสียหายที่เกิดขึ้น
จากมนุษย์

การโจรกรรม
ความประมาท หยิบจับวัตถุเสียหาย

ความปลอดภัย

เหตุอัคคีภัย
ภัยอื่น ๆ

การพัฒนาแนวทางป้องกัน

ทำความสะอาด

การอนุรักษ์โดยผู้เชี่ยวชาญ
ทำการอนุรักษ์เบื้องต้น

การตรวจสอบสภาพ

การสงวนรักษา และงานอนุรักษ์

การจัดแสดง

การจัดแสดงในพิพิธภัณฑ์เมืองนครราชสีมา
การจัดแสดงในคลังวัตถุพิพิธภัณฑ์
การจัดแสดงในนิทรรศการหมุนเวียน

การให้บริการ

การให้บริการทางการศึกษา ค้นคว้าทั่วไป
การให้ยืมวัตถุพิพิธภัณฑ์ไปจัดแสดงหรือศึกษาค้นคว้า